

de 5 à 7

17–18

N°183 – N°210

Projekte aus den Jahren 2017–2018

Projets des années 2017–2018



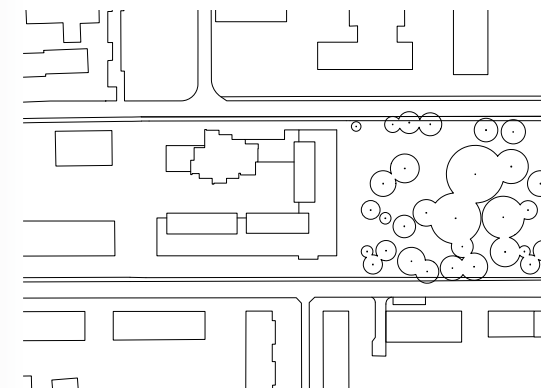
«Innere Verdichtung für die Alterspflege und das Wohnen im Alter»

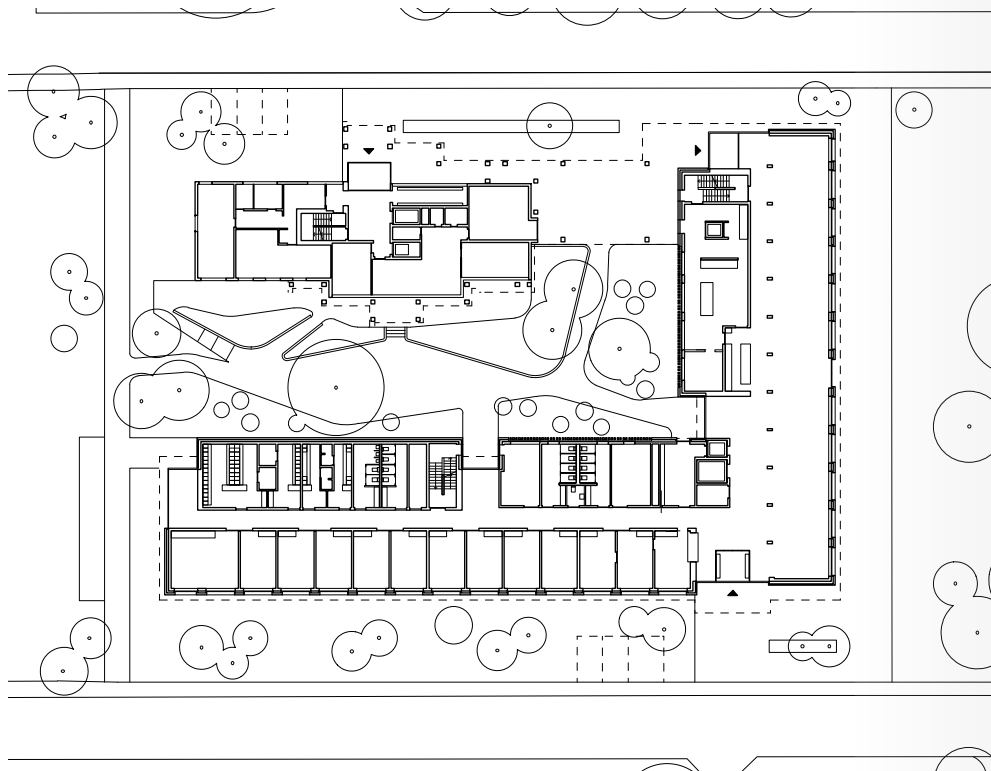
Alters- und Pflegeheim Cristal, Biel

Der Ersatz-Neubau Alters- und Pflegeheim Cristal fügt sich städtebaulich zwischen Lischen- und Erlacherweg sowie dem dazwischen gelegenen öffentlichen Park gut ins Quartier ein. Das neue viergeschossige Volumen bildet am Fusse des bestehenden Hochhauses eine zweiflügelige Sockelpartie in L-Form und umschliesst mit diesem den rückseitigen Innenhof.

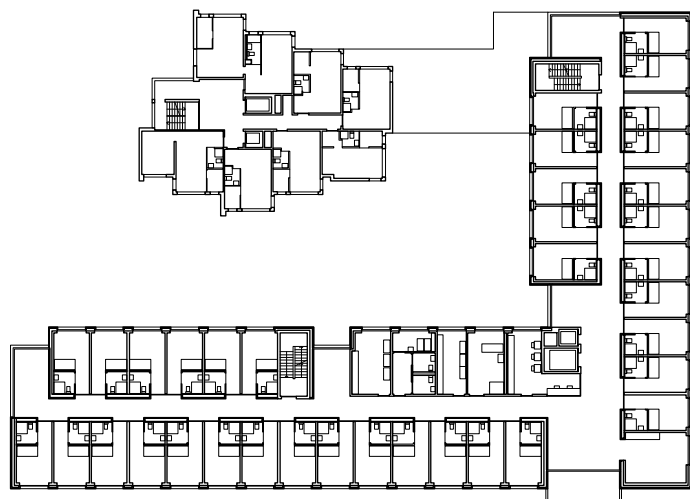
Die öffentlichen Nutzungen sowie die Administrations- und Service-räume befinden sich im Erdgeschoss. Der öffentliche Teil ist zwischen dem Quartierpark und dem Innenhof eingebettet, während die halböffentlichen Nutzungen im parallel zum Lischenweg verlaufenden Gebäuderiegel angeordnet sind. In den Obergeschossen befinden sich die Pflegeeinrichtungen sowie Alterswohnungen.

Der Neubau nimmt mit seinem äusseren Erscheinungsbild die fein gegliederten Sichtbetonoberflächen des bestehenden Hochhauses auf. Die in ihrer Erscheinung warme Fassade ist aus vorgehängten, nicht-tragenden Betonelementen mit beigemengtem Jurakalkstein konstruiert. Die Oberflächenstruktur ist mit Matrizen erstellt.

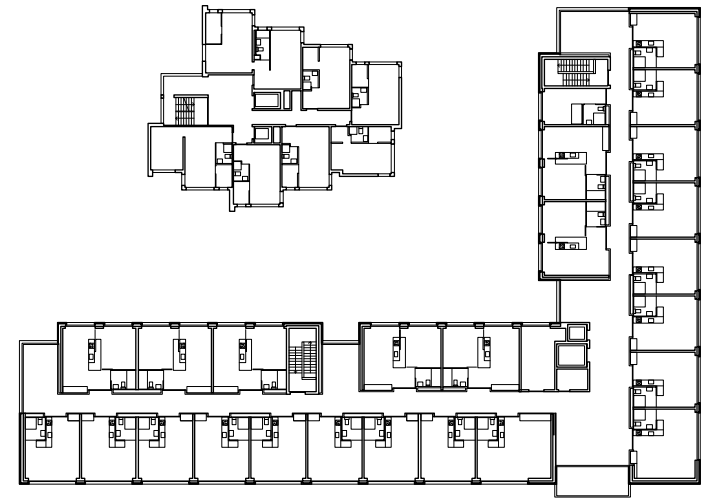




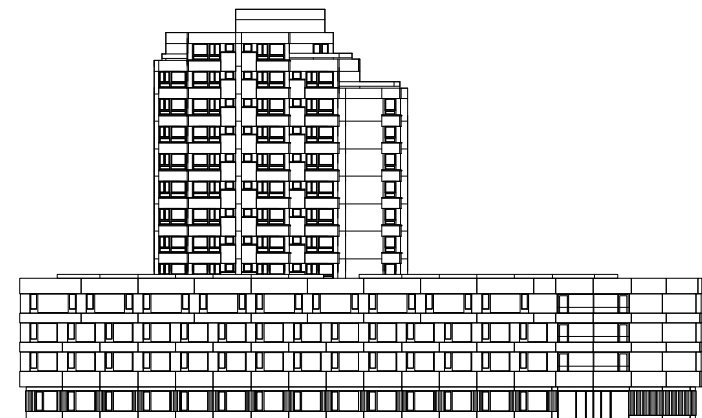
1



2



3



4

1 — Situation mit Grundriss Erdgeschoss
 2 — Grundriss 1. und 2. Obergeschoss

3 — Grundriss 3. Obergeschoss
 4 — Ansicht West